

Zo hielp de NOW

WERKNEMERS EN WERKGEVERS IN NEDERLAND

Geld



€ 23 miljard

Is het totale bedrag aangevraagde NOW-steun, verdeeld over 8 aanvraagperiodes.



€ 7,9 miljard

Tijdens NOW1 werd het meeste geld uitgekeerd.



€ 4 miljard

Het meeste NOW-geld werd uitgekeerd in de sector **overige commerciële dienstverlening*** met ruim 4 miljard Euro.

* Hieronder vallen bijvoorbeeld arbeidsbemiddeling, uitzendbureaus, personeelbeheer, architecten, ingenieurs, technisch ontwerp en advies, dienstverlenende activiteiten inzake informatietechnologie, financiële instellingen (m.u.v. verzekeringen en pensioenfondsen), holdings, concerndiensten, managementadvisering, rechtskundige dienstverlening, accountancy, belastingadvisering, administratie, reclame - en marktonderzoek, verhuur van handel in onroerend goed.

Een overzicht van het aantal aanvragen per aanvraagperiode

REGELING	AANTAL AANVRAGEN
NOW1	148.335
NOW2	65.354
NOW3	81.748
NOW4	78.545
NOW5	46.152
NOW6	27.494
NOW7	42.348
NOW8	31.085
Totaal	521.097

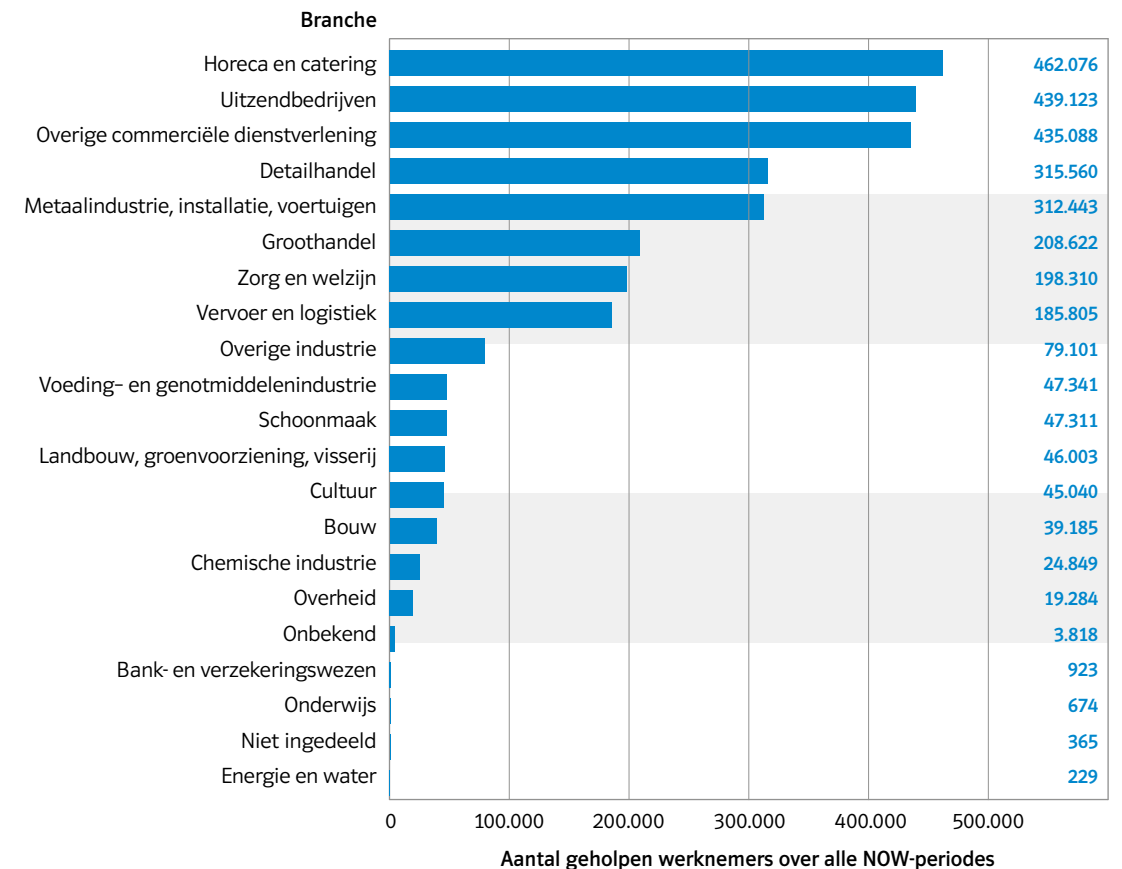
Totalen NOW

30%
van de werkgevers die een NOW-regeling heeft aangevraagd, vroeg alleen NOW1 aan

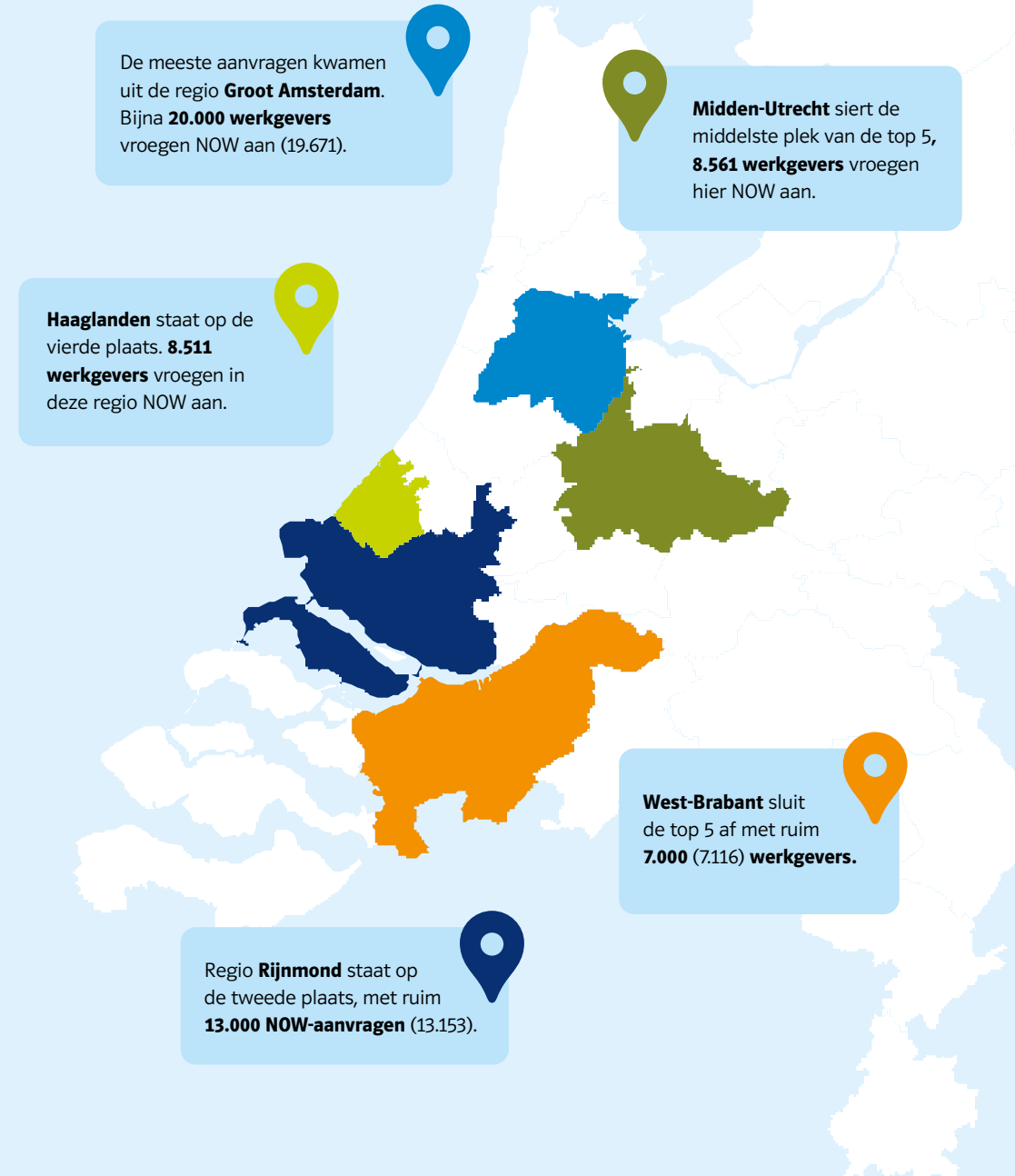


63%
van de werkgevers heeft meer dan één NOW-regeling gebruikt

In totaal hebben we **162.063 unieke werkgevers** geholpen met de NOW. Zij vertegenwoordigen **2.911.500 werknemers**.



Regio's

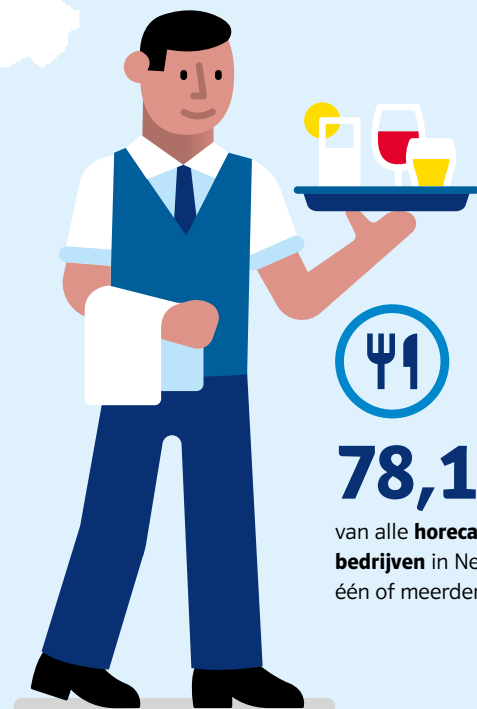


Branches



64,2%

van alle **cultuurinstellingen** in Nederland vroeg één of meerdere keren NOW aan.



78,1%

van alle **horeca- en catering-bedrijven** in Nederland vroeg één of meerdere NOW's aan.



52,1%

van de **detailhandel** in Nederland vroeg een keer of vaker NOW aan.

